

UMA VIAGEM EVOLUTIVA



A Jornada do Herói no Tarot

O Caminho da Alma através dos Arcanos
Maiores



O Louco: O Início

O Louco representa o **salto de fé** necessário para qualquer evolução. Ele é a alma pura, livre de medos e cheia de potencial.

ENSINAMENTO

A coragem para começar o desconhecido é o primeiro passo da sabedoria. Sem o risco, não há crescimento real.

"Onde não há certezas, há infinitas possibilidades."

REFLEXÃO

Em que área da sua vida você precisa de um novo começo? O que você faria se não tivesse medo do julgamento?



MEDITAÇÃO

Feche os olhos e visualize-se à beira de um precipício luminoso. Sinta a brisa da liberdade. Inspire confiança e expire o controle.

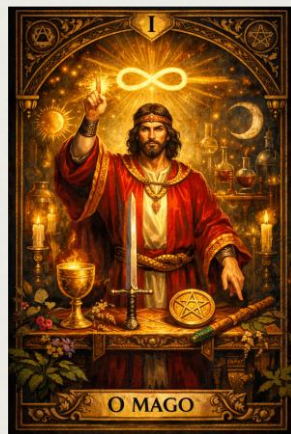
Ação e Intuição

O ATIVO

O Mago

O Mago representa a **Vontade Consciente**. Ele possui todas as ferramentas para manifestar sua realidade no mundo físico.

Ensina que a intenção focada e o uso correto dos talentos são as chaves para a co-criação da vida.



O PASSIVO

A Sacerdotisa

A Sacerdotisa guarda o **Portal do Inconsciente**. Ela ensina através do silêncio, da espera e do mistério.

Ensina que a verdade mais profunda não é gritada, mas sussurrada na quietude da escuta interna.



A jornada exige o equilíbrio perfeito entre o agir no mundo e o sentir nas profundezas da alma.

Nutrição e Estrutura

A GRANDE MÃE

A Imperatriz

Representa a **Abundância** e a fertilidade da vida.

Ensina a importância de nutrir projetos e a si mesmo com prazer e criatividade.

A conexão com o mundo físico e o florescimento natural.



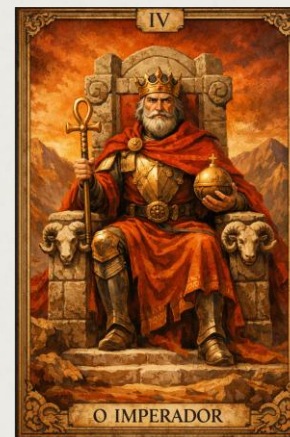
O GRANDE PAI

O Imperador

Representa a **Autoridade** e a estrutura do mundo.

Ensina que para manifestar sonhos é necessário disciplina, ordem e limites claros.

A liderança sobre a própria vida e a estabilidade.



Nutrir o que amamos requer tanto o carinho da criação quanto a autoridade da manifestação.

Sabedoria Espiritual

A TRADIÇÃO

O Papa

A sabedoria não nasce apenas da experiência individual, mas também do conhecimento transmitido através das gerações. O Papa representa os ensinamentos que atravessam o tempo e orientam o caminho daqueles que buscam compreensão.

Ele lembra que a jornada espiritual também passa pelo aprendizado, pela disciplina e pela escuta daqueles que vieram antes.

Ensina que a **tradição e o conhecimento** são pontes entre o humano e o divino, revelando que a verdadeira sabedoria floresce quando aprendemos a unir fé, razão e propósito.



A verdadeira sabedoria não pertence a quem fala mais alto, mas a quem escuta a voz eterna que atravessa as gerações.

Escolha e Conquista

A DECISÃO

Os Enamorados

Representam a responsabilidade de escolher o próprio caminho. Amar é uma decisão que exige **integridade**.

Ensina que nossas escolhas definem quem nos tornamos e para onde nossa alma se dirige.



O MOVIMENTO

O Carro

Representa a vitória através da **determinação**. O herói agora dirige sua vida com foco e propósito.

Ensina que o sucesso exige o domínio sobre as forças opostas e o controle das emoções.



Decidir com o coração e agir com foco total.

Domínio Interior

A CORAGEM

A Força

A verdadeira força não nasce da imposição ou do controle, mas da capacidade de dominar os próprios impulsos. A Força revela que o poder mais profundo está na serenidade diante dos desafios.

Ela representa a união entre instinto e consciência, mostrando que a coragem não está em lutar contra tudo, mas em agir com equilíbrio, firmeza e compaixão.

Ensina que a **força interior** surge quando aprendemos a conduzir nossas emoções com sabedoria, transformando impulsos em consciência e coragem em evolução.



A maior força não está em vencer o mundo, mas em conquistar a si mesmo.

Sabedoria e Ciclos

A BUSCA INTERIOR

O Eremita

A verdade não está no mundo externo, mas nas profundezas da alma silenciosa. O herói se retira para encontrar sua própria luz.

Ensina que a **introspecção** é o único caminho para a sabedoria real.



A IMPERMANÊNCIA

A Roda da Fortuna

A vida é feita de altos e baixos inevitáveis. Nada é permanente, nem a dor nem a glória. Aceitar a mudança é o segredo da paz.

Ensina a **fluir** com os movimentos do destino sem resistência.



O que está em cima estará embaixo; o silêncio revela o centro estável da roda.

Lei e Rendição

O EQUILÍBRIO

A Justiça

A verdadeira justiça não está apenas nas leis do mundo, mas no equilíbrio entre causa e consequência. Cada **escolha** molda o destino e cada ação retorna ao seu ponto de origem.

Ensina que a responsabilidade e a consciência são o caminho para alinhar a vida com a ordem universal.

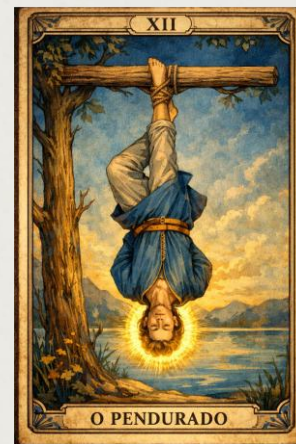


O MOVIMENTO

O Enforcado

Há momentos em que a vida pede pausa em vez de ação. Ao suspender o controle, uma nova visão surge.

Ensina que a verdadeira **transformação** nasce quando aceitamos ver o mundo por outro ângulo.



Quando o equilíbrio encontra a entrega, a alma aprende que compreender o destino exige silêncio e nova visão.

Morte e Renascimento

A GRANDE LIMPEZA

A Morte

Não é o fim da vida, mas o fim de uma **identidade**.

Desapegar-se do passado é necessário para que o novo possa nascer.

Ensina que toda perda é uma limpeza do terreno espiritual para futuras florações.



A CURA DA ALMA

A Temperança

Representa a **Alquimia Interna**.

É o processo de cura através do equilíbrio e da integração de todas as nossas partes.

Ensina que a paz vem da moderação e da mistura harmoniosa dos opostos dentro de nós.



Transformar a dor em sabedoria através da paciência e do equilíbrio.

Sombra e Libertação

O CONFRONTO

O Diabo

Enfrentar as **sombras**: vícios, obsessões e a ilusão da matéria. Reconhecer as correntes é o primeiro passo para a liberdade.

Ensina que o Diabo só tem poder sobre quem não conhece a si mesmo.



A QUEDA DA ILUSÃO

A Torre

As estruturas falsas construídas pelo ego são derrubadas. É um choque necessário para a **verdade** emergir.

Ensina que a destruição pode ser o solo fértil para uma renovação profunda e real.



Quando as ilusões caem, o que resta é a essência inabalável.

A Luz Celestial

ESPERANÇA

A Estrela

A **fé** e a inspiração guiam a alma após a tempestade.

A cura é possível quando nos conectamos com a nossa essência divina.



MISTÉRIO

A Lua

Navegar pelo inconsciente e enfrentar os medos ancestrais.

A **intuição profunda** revela o que está oculto nas sombras.

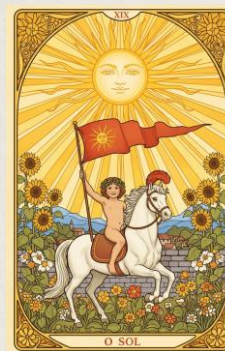


CLAREZA

O Sol

A alegria, a vitalidade e o **sucesso total**.

A verdade brilha intensamente e dissipa todas as dúvidas do caminho.



Sempre há uma luz no fim do túnel; a verdade brilha para quem sabe ver.

Despertar e Plenitude

O RENASCIMENTO

O Julgamento

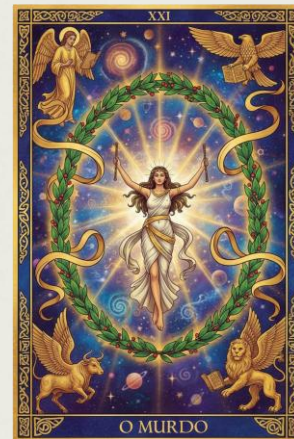
O chamado final para o **despertar**. É hora de perdoar o passado, deixar para trás o que não serve mais e ressurgir para uma nova consciência.



A INTEGRAÇÃO

O Mundo

O fim da jornada e o início de um **novo ciclo**. A percepção de que você é um com o Universo, completo, integrado e em harmonia com o Todo.



O herói agora é o mestre de sua própria jornada, pronto para um novo salto.